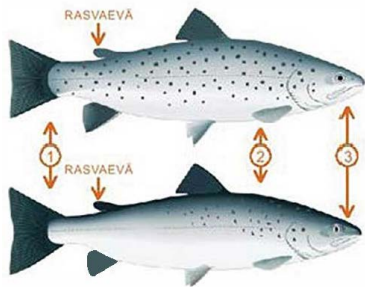


Kaikkien kisakalojen alamitta on 61 cm



Tunnistaminen on joskus vaikeaa, sillä yksifidien väliset erot ovat suuria.

Järvitaimen

- ① Leveä pyrstön tyvi, pyrstöevä alkaa loivasti
- ② Pilkutus kylkiviivan molemmin puolin
- ③ Suun takareuna ohittaa silmän

Järvilohi

- ① Kapea pyrstön tyvi, pyrstöevä alkaa jyrkästi
- ② Pilkutus lähinnä hartioidissa
- ③ Suun takareuna silmän tasossa

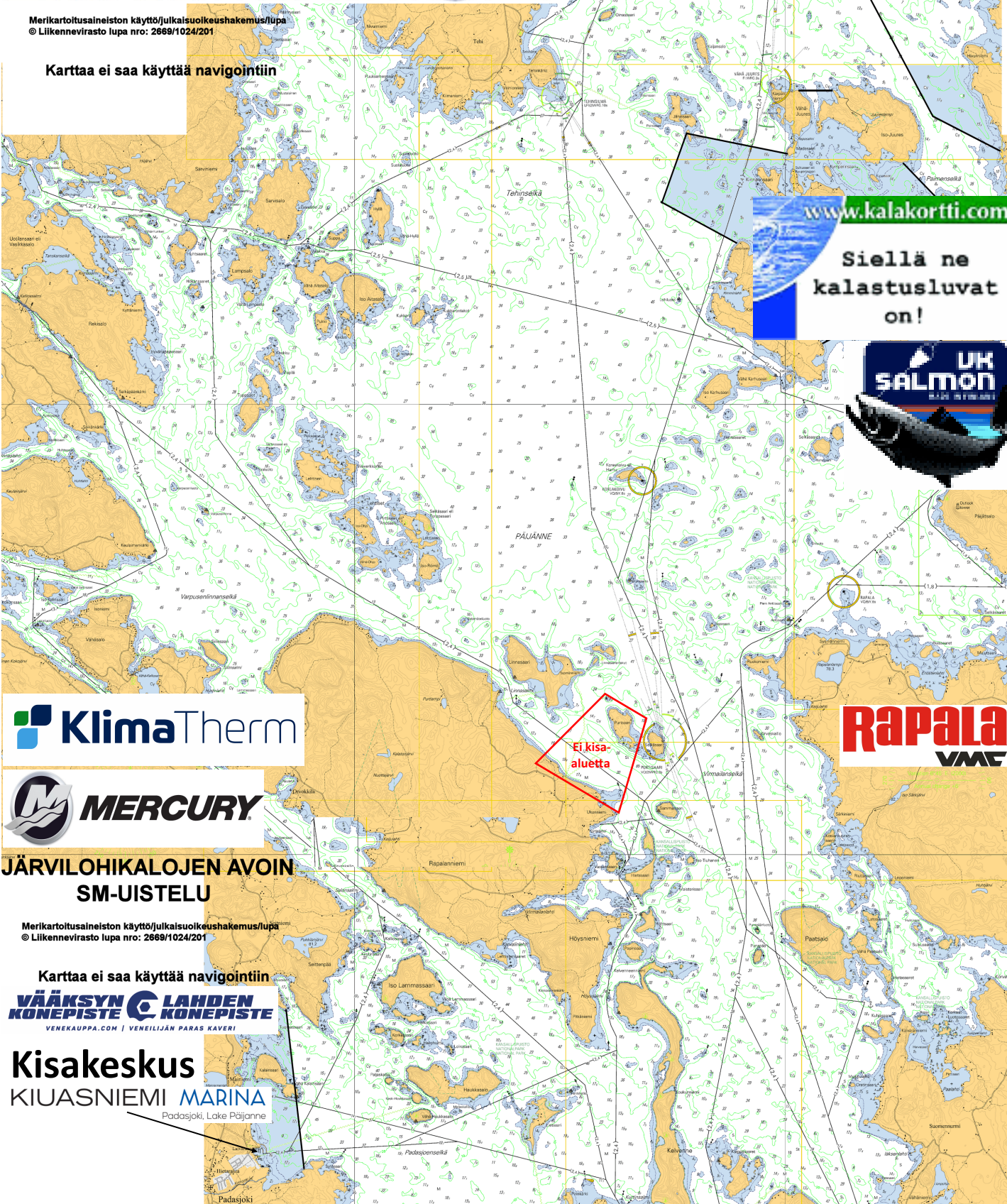
Kaikki rasvaväliset kalat on kilpailussa vapautettava vahingittomattomina.



LOWRANCE®

Merikartoitusaineiston käyttö/julkaisu-ohje/hakemus/lupa
© Liikennevirasto lupa nro: 2669/1024/201

Karttaa ei saa käyttää navigointiin



www.kalakortti.com

Siellä ne kalastusluvut on!



JÄRVILOHIKALOJEN AVOIN SM-UISTELU

Merikartoitusaineiston käyttö/julkaisu-ohje/hakemus/lupa
© Liikennevirasto lupa nro: 2669/1024/201

Karttaa ei saa käyttää navigointiin



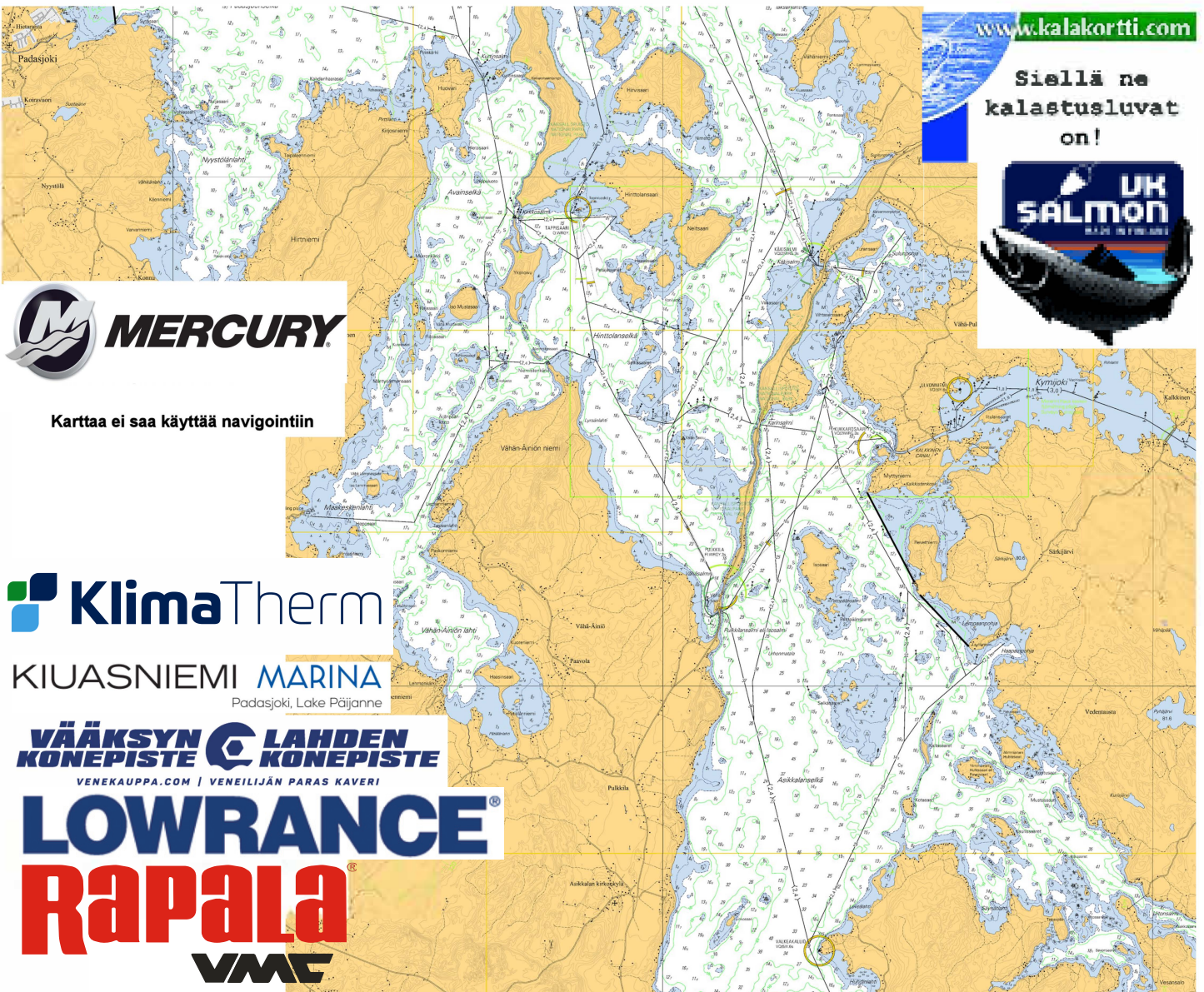
Kisakeskus
KIUASNIEMI MARINA
Padasjoki, Lake Päijänne



Ei kisa- aluetta

www.kalakortti.com

Siellä ne kalastusluvat on!



Karttaa ei saa käyttää navigointiin



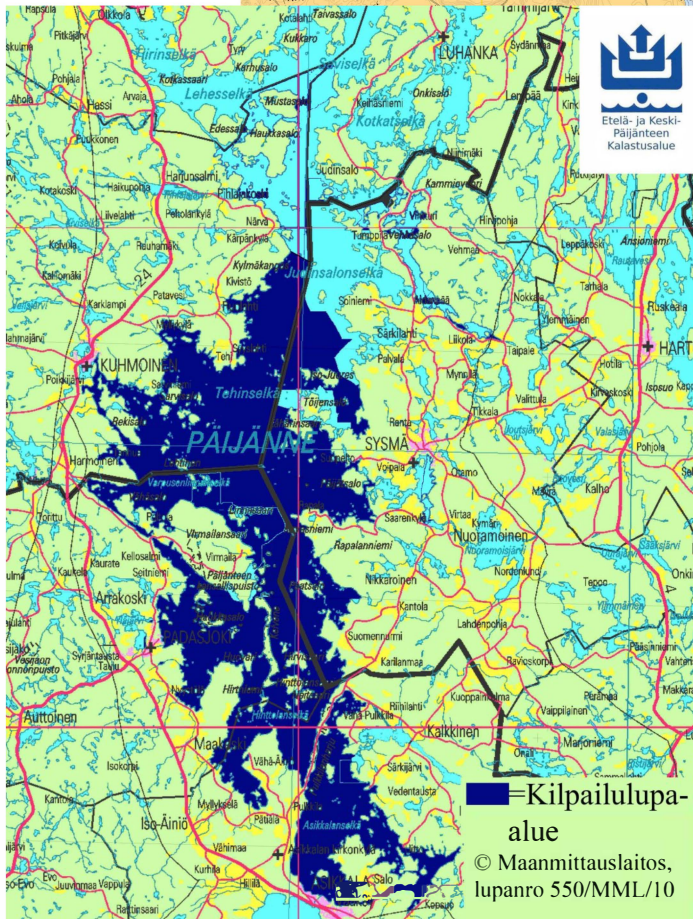
KIUASNIEMI MARINA
Padasjoki, Lake Päijänne

VÄÄKSYN KONEPISTE LAHDEN KONEPISTE
VENEKAUPPA.COM | VENEILIJÄN PARAS KAVERI

LOWRANCE
Rapala
VMC



Etelä- ja Keski-Päijänteen Kalastusalue



■ = Kilpailulupa-alue
© Maanmittauslaitos, lupanro 550/MML/10

